



EMBERI ERŐFORRÁSOK
MINISZTERIUMA
KÓRHÁZHIGIÉNÉS ÉS JÁRVÁNYÜGYI FELÜGYELETI FŐOSZTÁLY

Tájékoztató az influenza figyelőszolgálat adatairól Magyarország, 2017. 15. hét

Alacsony az influenza aktivitása

A figyelőszolgálatban résztvevő orvosok jelentései alapján végzett becslés szerint **2017. április 10-16.** között **1 450 fő** fordult orvoshoz influenzaszerű megbetegedés miatt, amely 34,1%-kal kevesebb, mint az előző héten.

A betegek 32,5%-a gyermek, 30,3%-a 15-34 éves fiatal felnőtt volt. A 35-59 évesek korcsoportjába tartozott a betegek 22,8%-a, 14,4%-uk pedig a 60 éven felüliek közül került ki. Az influenzaszerű megbetegedések gyakorisága ezen a héten is az 1-2 évesek között volt a legmagasabb.

A 15. naptári héten az Országos Közegészségügyi Intézet Légúti vírus osztályára **4 influenza-gyanús** betegről érkezett vizsgálati anyag. **Két** esetben **influenza A** jelenlétét igazolták. A **hagyományos** diagnosztikus célú beküldés keretében vizsgált **4** mintából **2** esetben **influenza A(H3)** vírus jelenlétét igazolták.

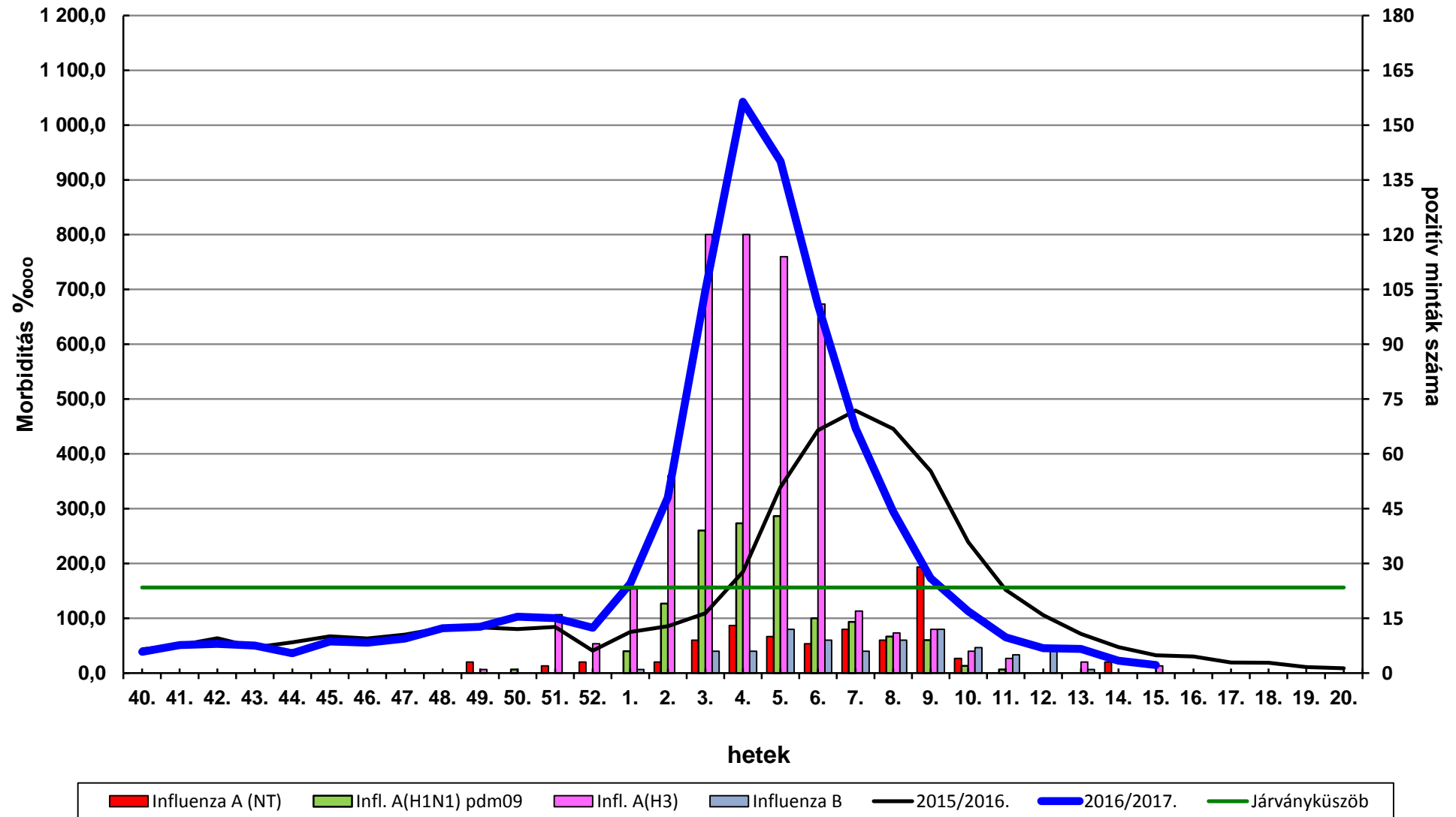
Influenzaszerű megbetegedések halmozódásáról a 15. héten nem érkezett jelentés.

Összegzés: A klinikai és a virológiai adatok értékelése alapján megállapítható, hogy hazánkban a 15. héten tovább csökkent (1 450 fő) az influenzaszerű megbetegedéssel orvoshoz fordulók száma, a becsült morbiditás 14,7‰ volt. A fővárosból és Szabolcs-Szatmár-Bereg megye területéről érkezett mintákban azonosítottak **influenza A** vírust.

A **2016. év 40 - 2017. év 15. hete** között **2 267** vizsgálati anyagot dolgoztak fel a Nemzeti Influenza Laboratóriumban, ahol **918** betegnél igazoltak **influenza A** [**612 A(H3), 200 A(H1pdm09), 108 A(NT)**] és **80** betegnél **influenza B** vírus okozta fertőzést. **Harmincöt** esetben **adenovírus**, **178** esetben **RS vírus** kóroki szerepét állapították meg.

Forrás: EMMI Kórházhigiénés és Járványügyi Felügyeleti Főosztály

**Influenzaszerű megbetegedés miatt orvoshoz fordulók száma 100 000 lakosra
és az influenza-pozitív minták száma Magyarországon
2016. 40. - 2017. 15. hét**



**Influenzaszerű megbetegedés miatt orvoshoz fordult betegek
becsült száma 100.000 lakosra területenként**

**2016/2017. ÉVI INFLUENZA SZEZON
2017.14. - 2017.15. HÉT**

Terület	Incidencia 100.000 lakosra	
	14. hét	15. hét
Budapest	21,1	18,7
Baranya	4,5	6,7
Bács-Kiskun	4,8	12,9
Békés	4,0	1,3
Borsod-A.-Z.	9,5	2,9
Csongrád	2,4	0,0
Fejér	32,5	19,7
Győr-Moson-S.	48,0	45,9
Hajdú-Bihar	46,6	27,9
Heves	1,6	0,0
Jász-Nagykun-Szolnok	10,5	1,3
Komárom-Esztergom	21,3	7,6
Nógrád	2,5	0,0
Pest	61,3	33,0
Somogy	2,8	0,0
Szabolcs-Szatmár-B.	10,0	4,6
Tolna	34,8	1,9
Vas	37,2	33,8
Veszprém	6,4	0,0
Zala	3,5	3,5
Ország	22,4	14,7

Forrás: EMMI Kórházhigiénés és Járványügyi Felügyeleti Főosztály